

FAIRPLACE

Società di Outplacement

Presentazione Stampa

INDICE

1. L'AZIENDA

2. I SERVIZI

3. GLI ACCORDI

4. IL MANAGEMENT

5. I NUMERI

6. LE SEDI

7. L'UFFICIO STAMPA

1. L'AZIENDA

Fairplace è stata fondata nel 1992 come Società specializzata nel Career Management, Outplacement e consulenza nei servizi per la gestione delle risorse umane.

Nel 1997 si quota alla Borsa di Londra.

Nel 1998 Working Transitions (specializzata nell'Outplacement e nel Career Management a distanza) entra integralmente a far parte di **Fairplace**.

Nel 1999 **Fairplace** entra nel mercato Giapponese, a Tokio, in joint venture con Select Appointments.

Nel 2000 Quantum Outplacement (incorporando Varcity Communications) viene integrata in **Fairplace**

Nel 2003 **Fairplace** apre il mercato portoghese.

Nel 2003 **Fairplace** acquisisce ERIS OTP che opera in Italia nel mercato dell'Outplacement sia a livello Individuale sia di Gruppo avvalendosi di metodologie e strumenti tecnicamente avanzati. E' stata la prima Società accreditata al Ministero del Lavoro e delle Politiche Sociali per l'attività di supporto alla ricollocazione professionale e pertanto garanzia di assoluta correttezza, etica e professionalità nella gestione delle risorse umane.

Nel giugno 2007 **Fairplace** viene acquisita da Articolo1 Spa.

Dal 1 gennaio 2008 **Fairplace** entra a far parte di UnoHolding Family, gruppo specializzato nel settore delle risorse umane.

2. I SERVIZI

OUTPLACEMENT INDIVIDUALE

Il programma di outplacement individuale per Dirigenti, Quadri, Funzionari e Specialisti è studiato singolarmente, pur nel rispetto della disciplina metodologica di base.

Si parte da un'analisi di personalità, capacità, esperienze e stile professionale; si definiscono gli obiettivi in relazione al mercato; si sviluppa un progetto professionale con definizione delle strategie operative di marketing; quindi si apprendono tecniche preparatorie per la ricerca nel mercato del lavoro ed infine si affronta un training formativo/informativo con simulazioni per rendere più efficaci le azioni di supporto alla ricerca e si è assistiti e guidati nella fase sia di negoziazione sia di accettazione delle opportunità professionali.

CAREER COUNSELLING O SVILUPPO DELLE POTENZIALITA'

Programma individuale predisposto per guidare il Candidato nelle fasi di autovalutazione e ricerca delle potenzialità, competenze, conoscenze, professionali e nella definizione degli obiettivi di carriera. Si abbina agli strumenti ed alla metodologia dell'Outplacement una serie di test attitudinali, colloqui ed interviste con Consulenti Fairplace per focalizzare canali e azioni operative attinenti alle caratteristiche individuali

Si usa per figure professionali con potenzialità e capacità elevate, non ancora in grado di sviluppare una mirata strategia di marketing nella ricerca di sbocchi alternativi. Costituisce, inoltre, un valido strumento per pianificare l'individuale crescita professionale e facilitare l'identificazione di ruoli alternativi all'interno dell'azienda o per ricerche all'esterno.

COACHING

Il coaching serve ad accrescere velocemente ed efficacemente le performance di professionisti e manager. Si focalizza su specifiche azioni e concreti benefici in diversificati contesti organizzativi e produttivi. Consente di raggiungere in tempi rapidi risultati concreti in termini di miglioramento individuale, sviluppo del potenziale e ricerca dell'eccellenza.

Fairplace si avvale di coach operanti in questo ruolo da almeno cinque anni, accreditati a livello internazionale (Association for Coaching) e in grado di strutturare un percorso personalizzato aderente alle esigenze specifiche del cliente e del mercato di riferimento.

Gli interventi vertono principalmente su: sviluppo "sul campo" delle abilità manageriali (leadership, comunicazione, gestione dello stress, negoziazione, problem solving, decision making, etc.); supporto allo sviluppo delle competenze manageriali e organizzative (programmazione, delega, monitoraggio, controllo, gestione e sviluppo delle risorse umane, utilizzo di strumenti di gestione); supporto allo sviluppo di specifiche iniziative e progetti (es. programma di comunicazione interna, customer satisfaction, miglioramento dei processi interni, etc.).

OUTPLACEMENT DI GRUPPO

La formazione al cambiamento.

E' un programma ideale, pratico ed economico, per le Aziende che devono risolvere problemi di consistenti eccedenze di personale impiegatizio, tecnico, amministrativo e commerciale.

I contenuti e la struttura dei programmi di gruppo sono modulari e sono studiati secondo le esigenze dell'Azienda e le caratteristiche dei partecipanti.

I seminari per i gruppi di 8/10 persone si articolano in tre giornate di formazione teorica e operativa per preparare i partecipanti alla ricerca di un nuovo impiego.

In aggiunta alle tecniche di base può essere previsto un periodo di assistenza individuale nella fase di ricerca e nell'identificazione delle opportunità più appropriate fino al completo inserimento nella nuova posizione.

3. GLI ACCORDI

Attualmente **Fairplace** ha in essere alcuni accordi di collaborazione con importati Enti.

Cisl

Il rapporto prevede una collaborazione per individuare situazioni di crisi aziendale in cui sia opportuno affiancare agli strumenti tradizionali della cassa integrazione e della mobilità la ricollocazione professionale, quale ammortizzatore sociale attivo.

Gli associati Cisl, inoltre, possono accedere a un percorso di ricollocazione individuale a tariffa agevolata.

Ial

La collaborazione prevede la gestione di processi di ricollocazione sia individuale sia collettiva. **Fairplace** si occupa di gestire la parte di ricerca attiva e Ial quella di orientamento e riqualificazione attraverso percorsi formativi che consentano al soggetto di essere ricollocato. La collaborazione ha per oggetto anche iniziative finanziate dalla Regione Lombardia riguardo l'utilizzo di voucher formativi, da parte dei singoli, che facilitino il loro reinserimento nella realtà lavorativa del territorio.

Api,

La collaborazione si sviluppa nella fase di supporto alle aziende associate che si trovano a gestire possibili casi di ricollocazione individuale e di gruppo e nella gestione dei processi di autovalutazione e supporto attivo alla ricerca di questi soggetti.

4. IL MANAGEMENT

Chiara Campelli – Amministratore Delegato
Sergio Pandolfi – Operation Manager

- **Chiara Campelli** nasce a Roma nel 1977, compie i suoi studi all'estero conseguendo la laurea in Scienze Politiche – relazioni internazionali – presso l'Università Concordia di Montreal.
Nel 1999 ha una breve esperienza in **Worknet Lavoro Temporaneo SpA** quale addetta filiale.
Dal 2001 al 2002 ricopre il ruolo di assistente al Responsabile del personale presso la **Ditta distributrice del Gas metano nel Quebec e in Usa**.
Nel 2003 consegue il Master in Scienze Gestionali – specializzazione Direzione Risorse Umane, presso l'Università di Montreal, approda ad **Articolo1**, dove ricopre il ruolo di **Direttore Risorse Umane**.
Nel 2007 al momento dell'acquisizione di **Fariplace** da parte di Articolo1 diviene **Amministratore Delegato** dell'azienda.
- **Sergio Pandolfi** nasce a Como nel 1963 si laurea in Economia e Commercio Indirizzo Economia Aziendale e Gestione d'Impresa all'Università Cattolica del Sacro Cuore.
Nel 1989 ricopre il ruolo di Junior auditor presso **Reconta Ernst & Young**.
Approda nel 1990 all'**Avon Cosmetics Spa**, dove rimane fino al 2000. Raggiungendo la carica di Divisional Area Manager (area Nielsen 1.)
Nel 2000 si affaccia al mondo del Lavoro Temporaneo prima in **Cronos Spa** e successivamente presso **WorkNet S.p.A.**, dove ricopre il ruolo di Direttore Marketing e Business Development Manager della società di ricerca e selezione del gruppo, **Individua S.p.A.**
Nel 2005 sbarca in **Fairplace Consulting Italy srl** società specializzata nel supporto alla ricollocazione di personale e nel career counselling, in qualità. Direttore Operativo, alle dirette dipendenze dell'Amministratore Delegato,

5. I NUMERI

La popolazione dei candidati e' rappresentata da *profili dirigenziali (10%), quadri (15%), impiegati (32%) ed operai (43%)*.

L'età media dei candidati gestiti nel 2008 risulta di 46,7 anni per i dirigenti, 45,9 anni per i quadri, 40 per gli impiegati e 45,5 per gli operai.

la popolazione e' composta per il 63% da **uomini** impiegati in funzioni dirigenziali (14%), quadri (20%), impiegati (26%) ed operai (40%); la **popolazione femminile** e' rappresentata invece da una maggioranza di profili operai(50%), impiegatizi (42%), quadri (4%) e infine dirigenti (2%).

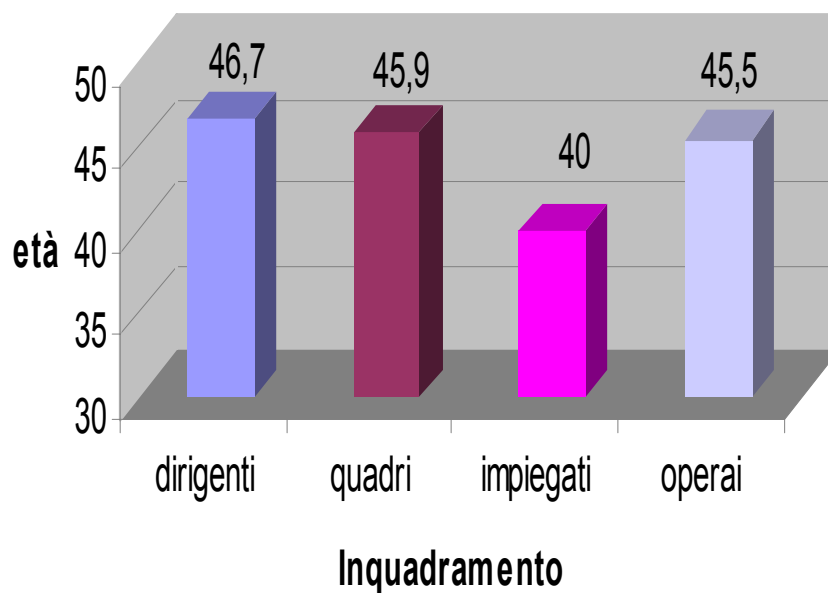
Le **aree aziendali** di provenienza preponderanti risultano quella produttiva (53%) seguita in ordine da commerciale e marketing (22%), amministrazione finanza e controllo (10%), logistica e acquisti (4%), servizi generali (4%), direzione generale e ad (4%), it (3%) ed hr (1%).

la maggior parte dei candidati risulta provenire dal **comparto industriale** (92%) rappresentato in maggioranza da tessile (33%), chimico-plastica (29%), farmaceutica (15%) ed elettronica (7%).

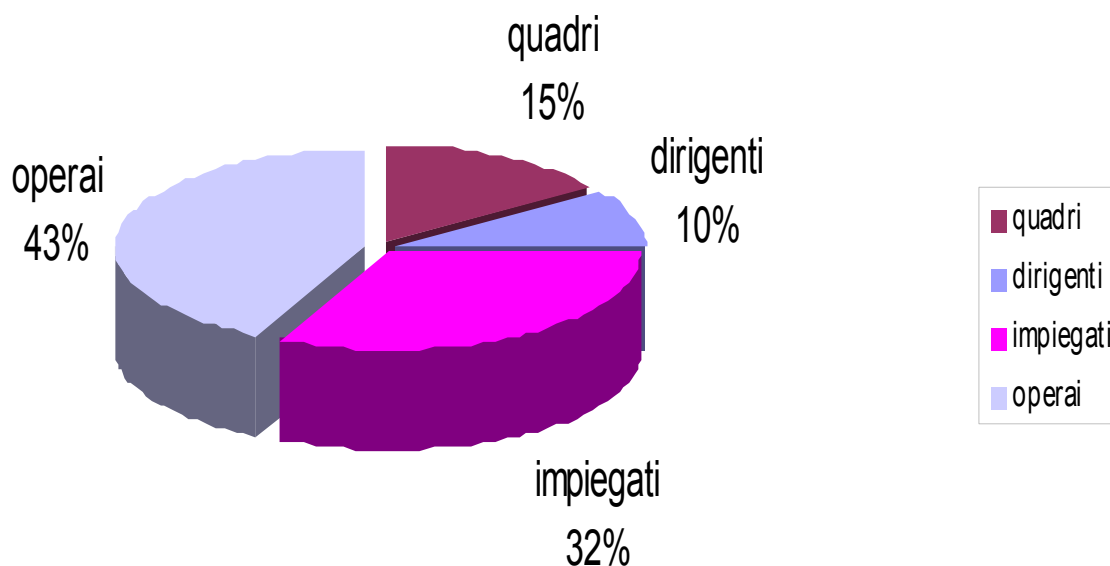
I candidati provenienti dai **servizi** si distribuiscono invece su consulenza (33%), it (27%), finanza (16%) ed gd (11%).

Risultano collocati dal settembre 2007 all'agosto 2008 il **92%** dei candidati con **tempi medi** per categoria di 4.5 mesi dirigenti, 5.5 mesi quadri, 4.3 mesi impiegati e 4.9 operai.

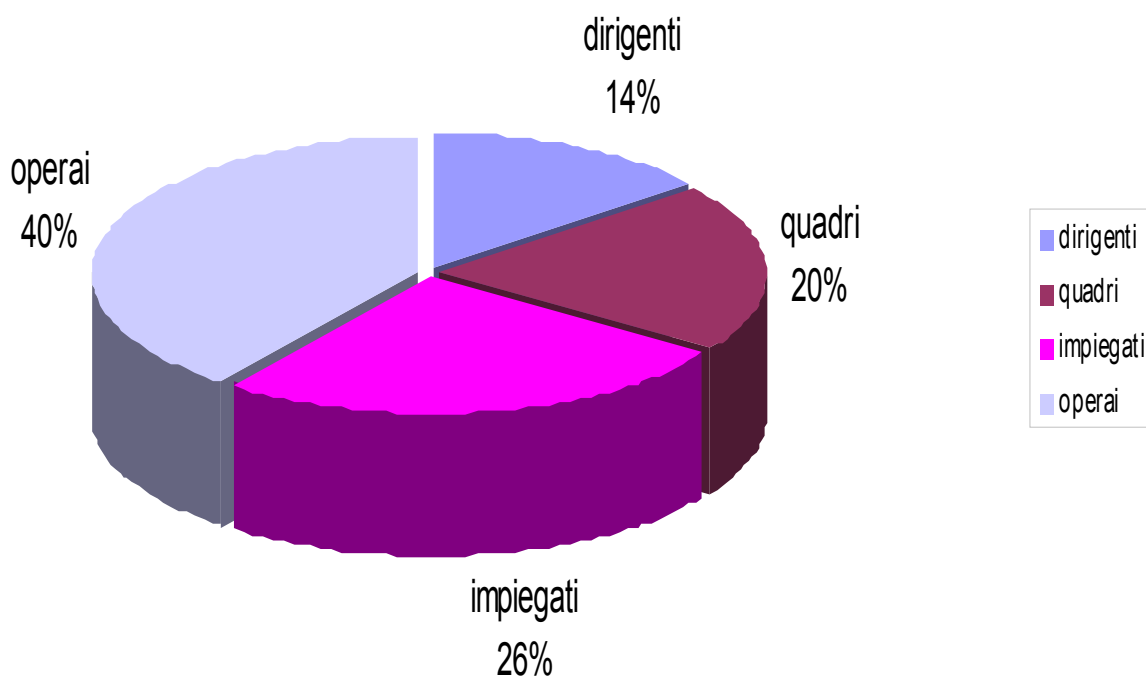
Età media candidati per inquadramento Anno 2008



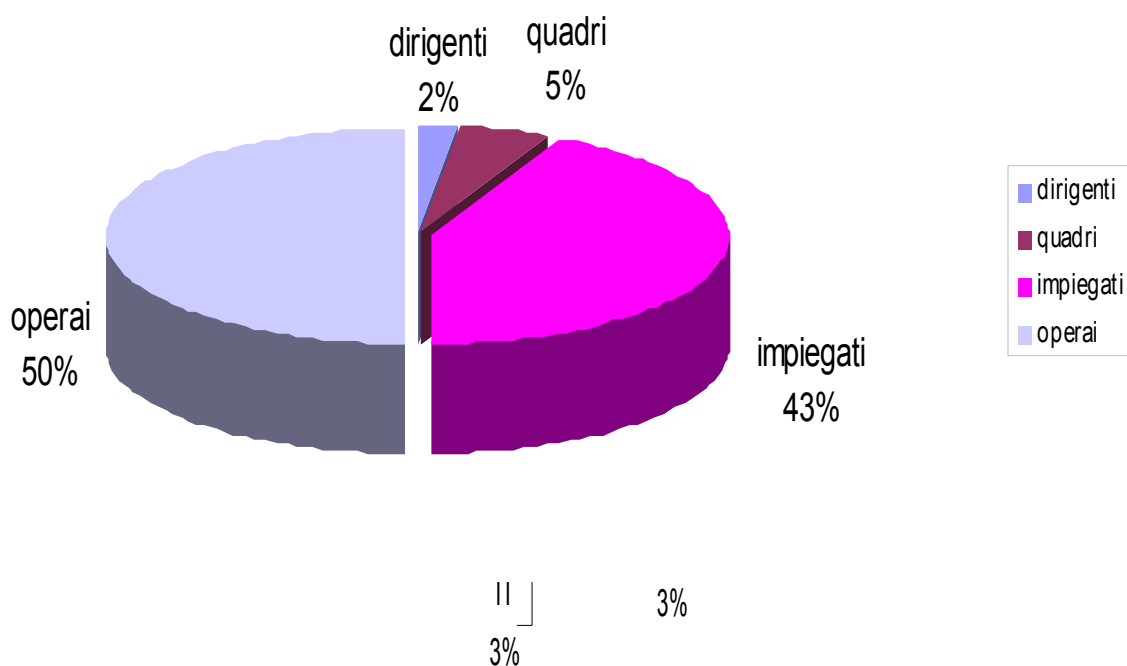
Ripartizione candidati per inquadramento Anno 2008



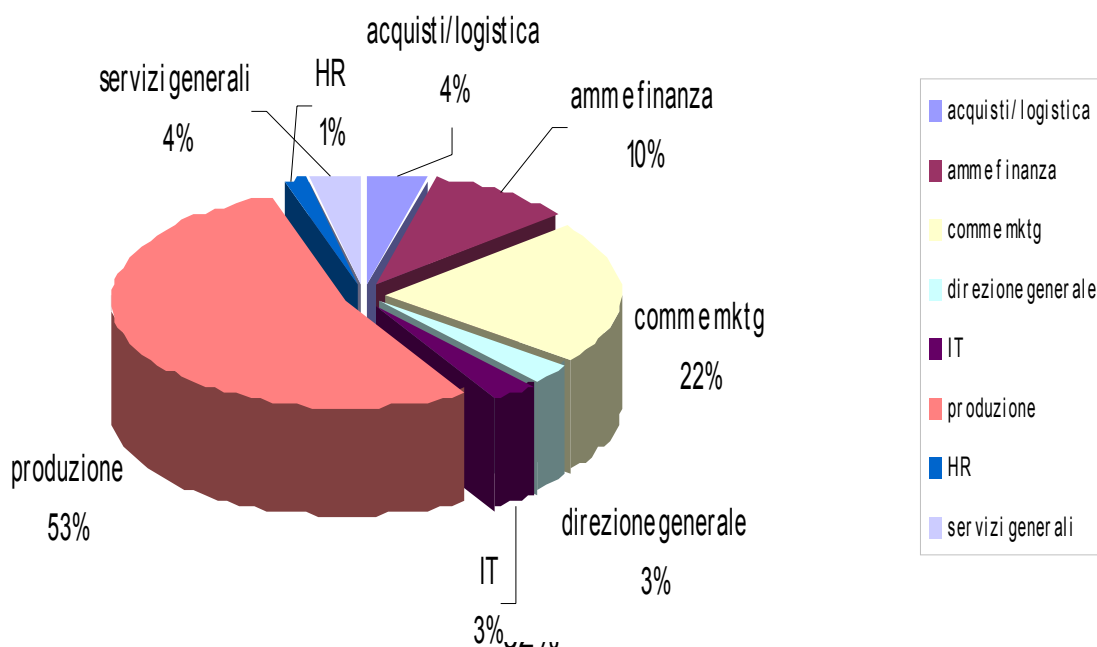
Ripartizione candidati uomini per inquadramento Anno 2008



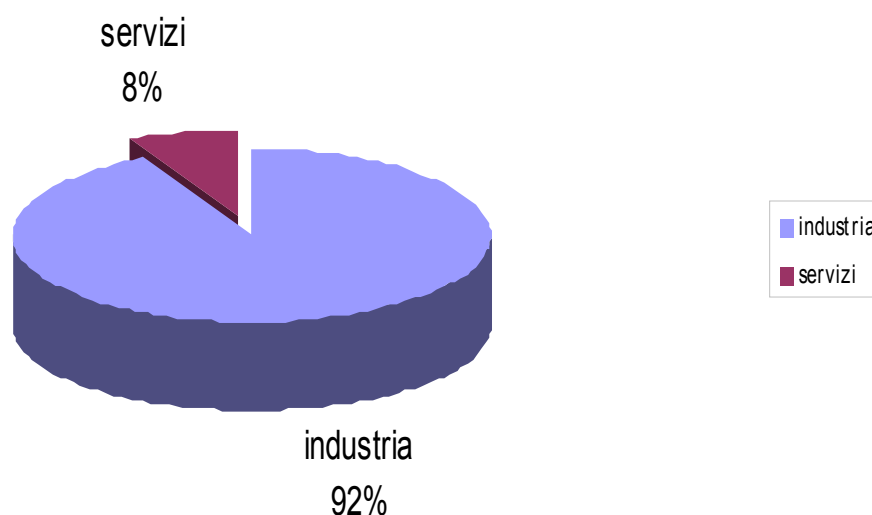
Ripartizione candidati donne per inquadramento Anno 2008



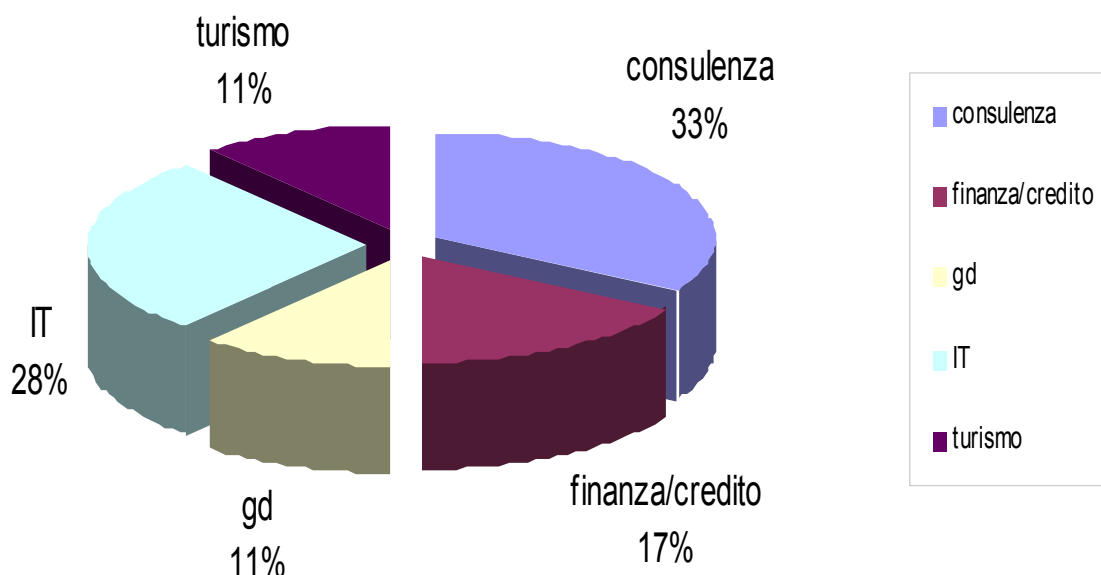
Suddivisione candidati per area aziendale Anno 2008



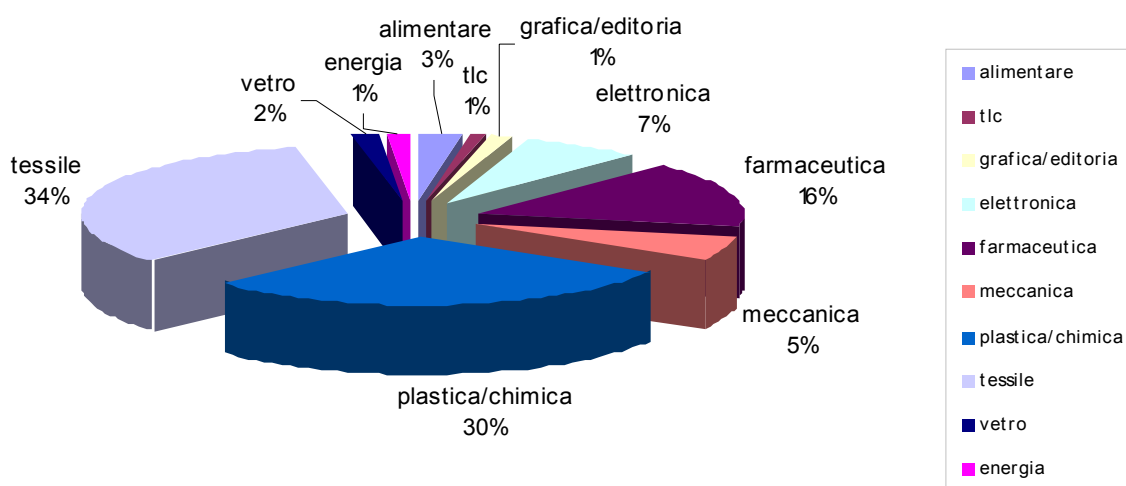
Suddivisione candidati per settore Anno 2008



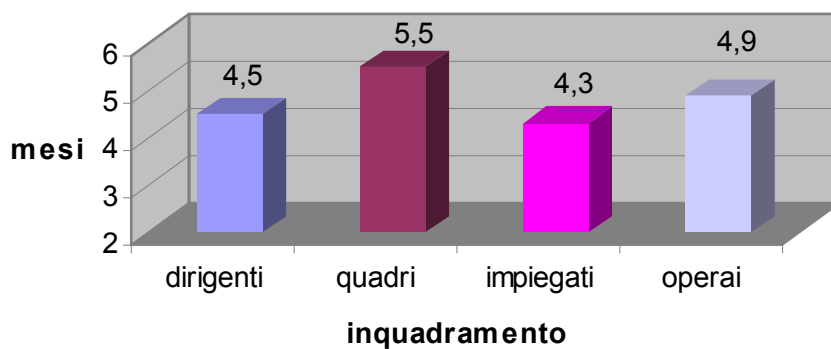
Suddivisione candidati servizi per settore merceologico Anno 2008



Suddivisione candidati industria per settore merceologico Anno 2008



Tempi medi di ricollocazione per inquadramento Anno 2008



6. LE SEDI

Milano - Direzione Generale

Direttore Generale: Sergio Pandolfi cell. 338/8491509
Via Nirone, 19 20123 Milano t
el. 02/43990096 - fax 02/43916679
e-mail: sergiopandolfi@fairplace.it

Ufficio di Genova

Responsabile: Serena Zaninetta cell: 340.8951030
Via Pisacane 18/1 16129 Genova
email: serenazaninetta@fairplace.it

Ufficio di Parma

Responsabile: Serena Zaninetta cell: 340.8951030
Via Rapallo 2/c 43100 Parma
tel. 0521-984262
email: serenazaninetta@fairplace.it

Ufficio di Roma

Responsabile: Sergio Gasparoni cell: 340.5105778
Via Tiburtina 1070 00156 Roma tel. 06-96521524 - fax 06-96521523
email: sergiogasparoni@fairplace.it

Ufficio di Varese

Responsabile: Raffaella Salmoiraghi cell: 349.1497743
Piazza della Repubblica, 5 21100 Varese
tel. 0332/1691995 - fax 0332/1692468
email: raffaellasalmoiraghi@fairplace.it

7. L'UFFICIO STAMPA

Maria Rita Meucci

Cell. 335 5918472 – 340 4526751
e-mail mariarita.meucci@unoholding.com
tel. 06.326970
fax 06.97841197